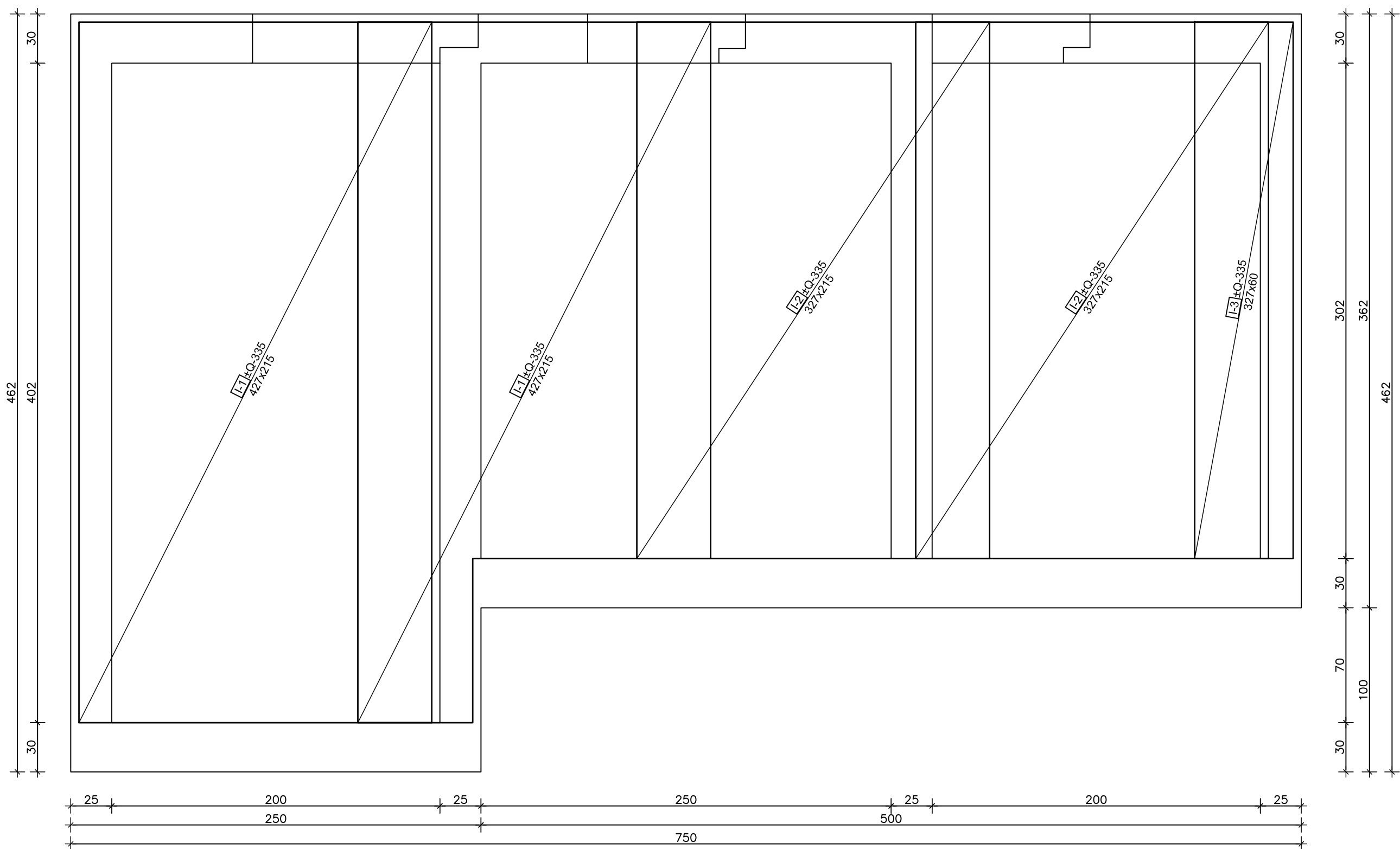
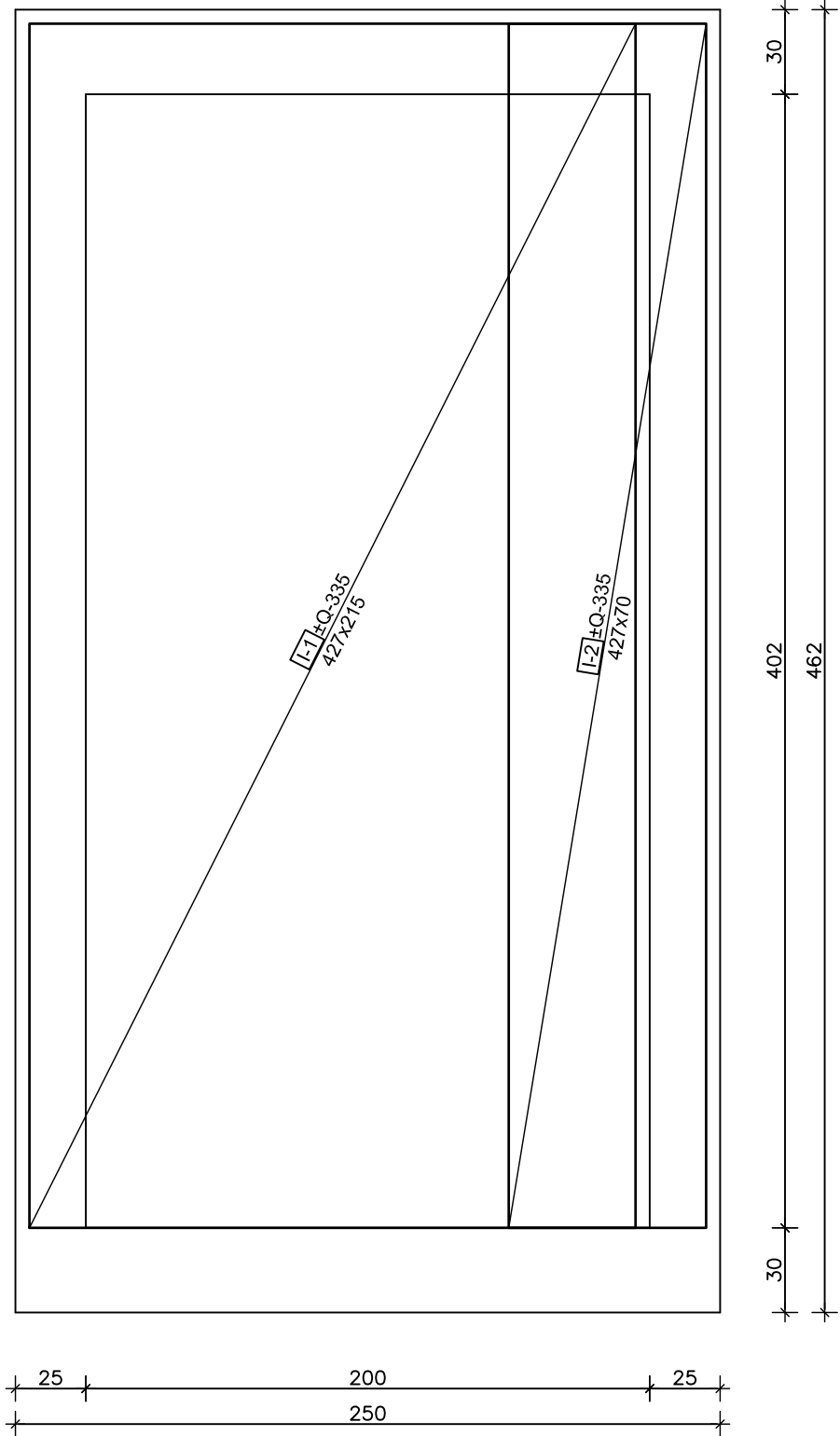


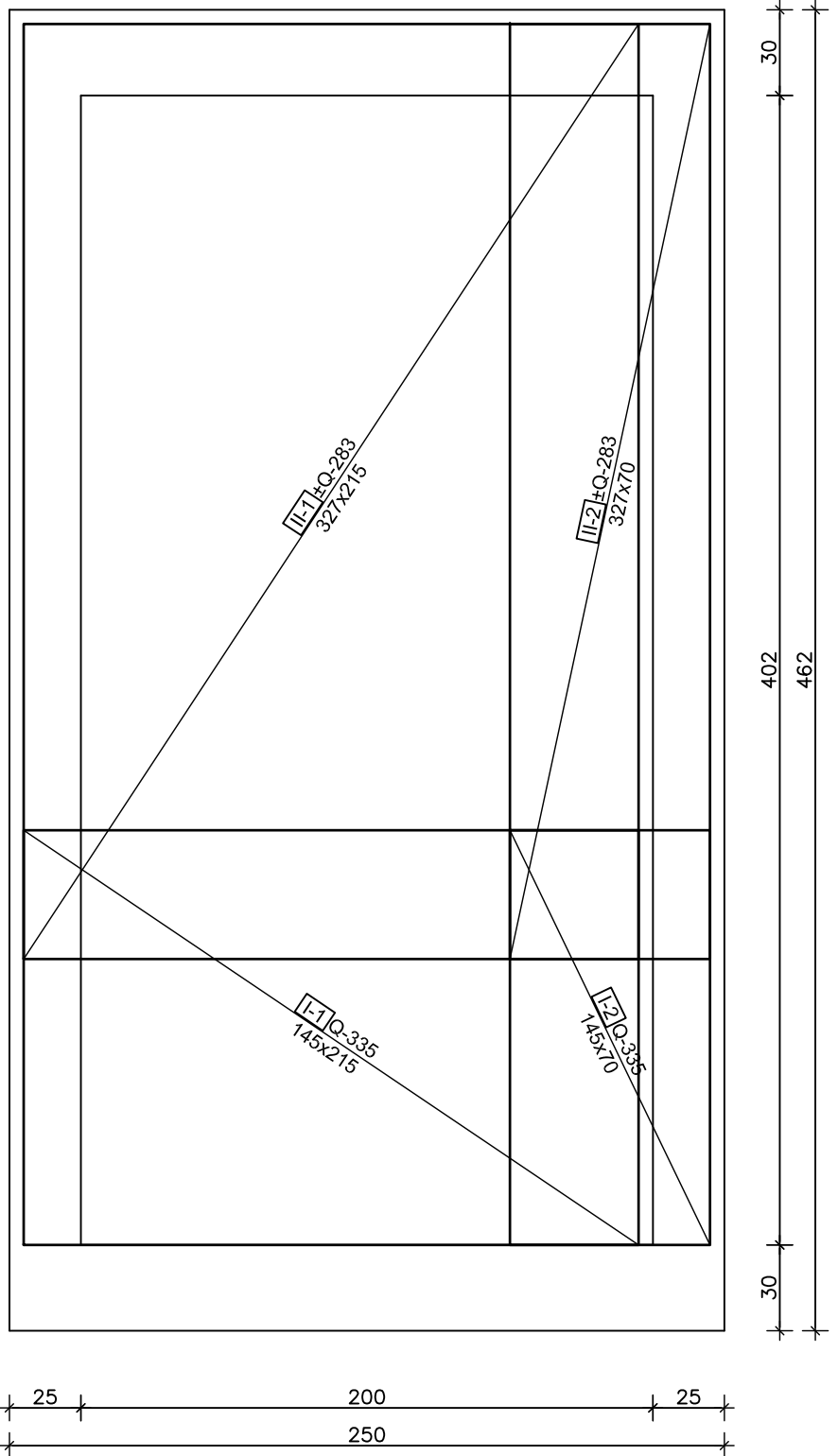
STENA S5 (MREŽE)



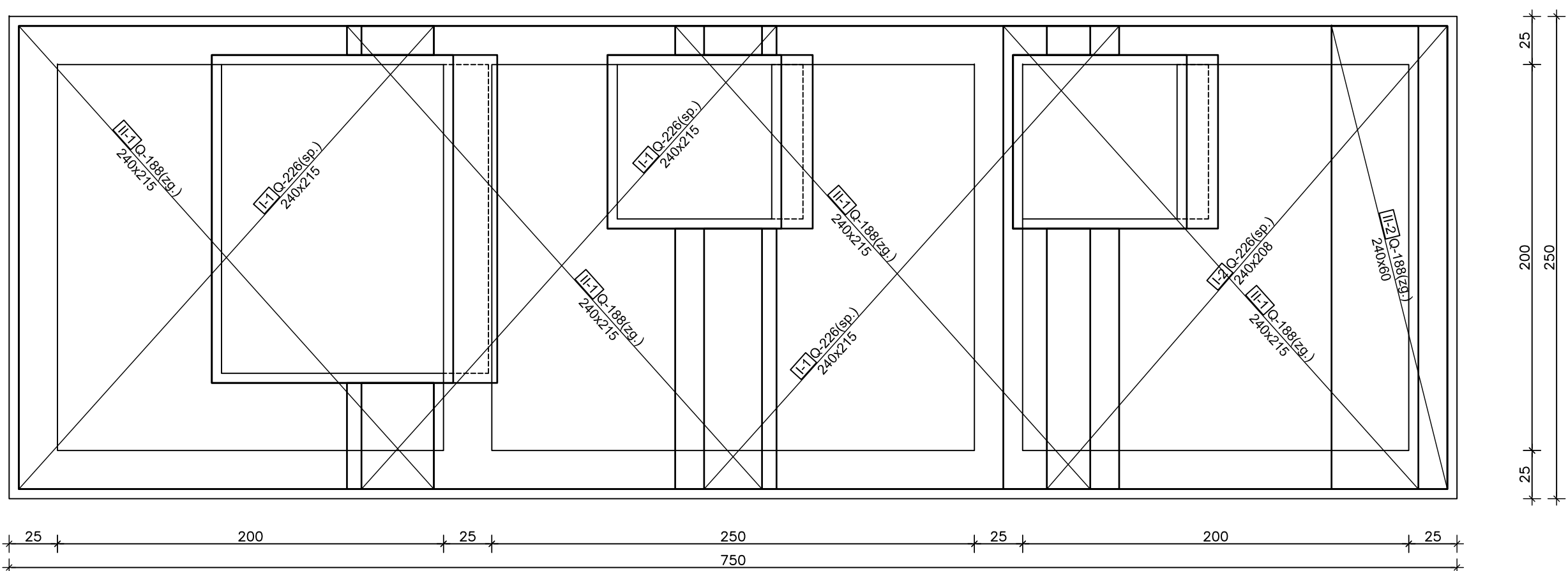
STENA S1 (MREŽE)



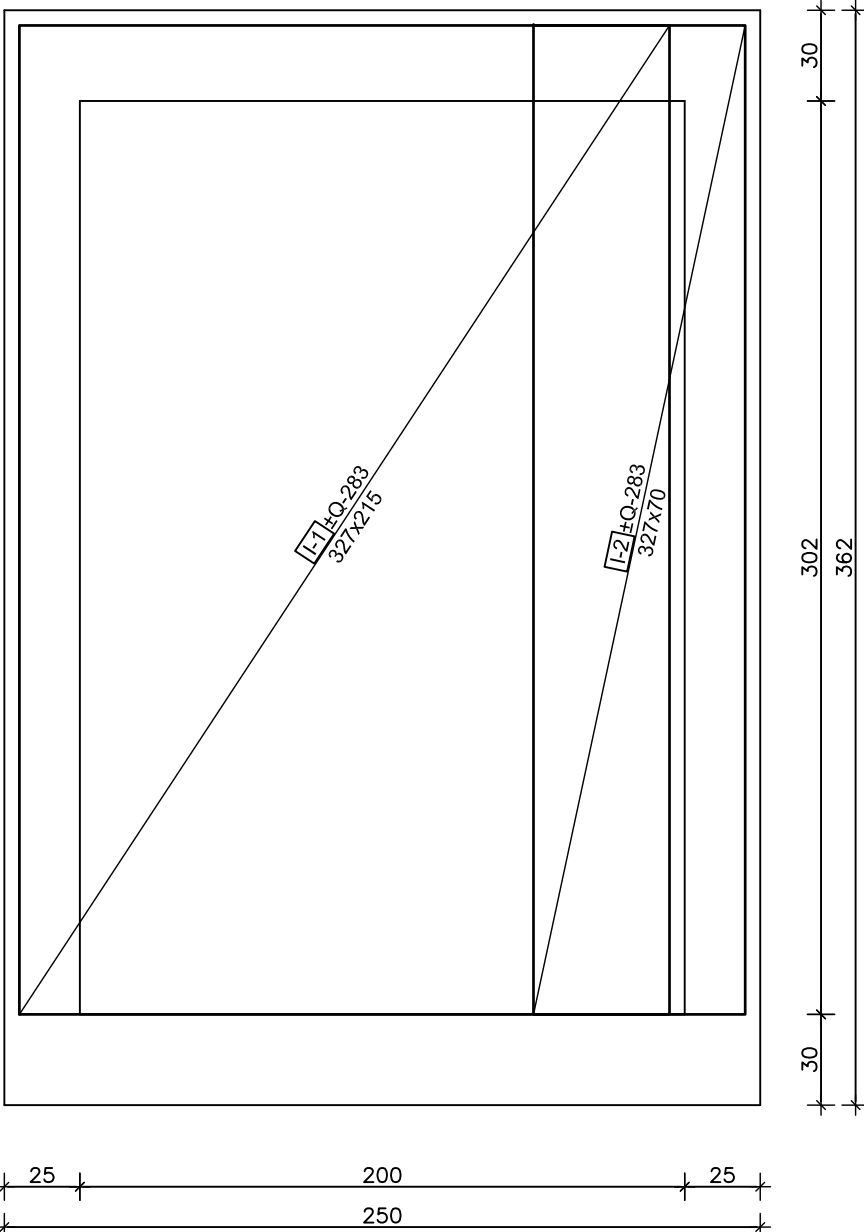
STENA S2 (MREŽE)



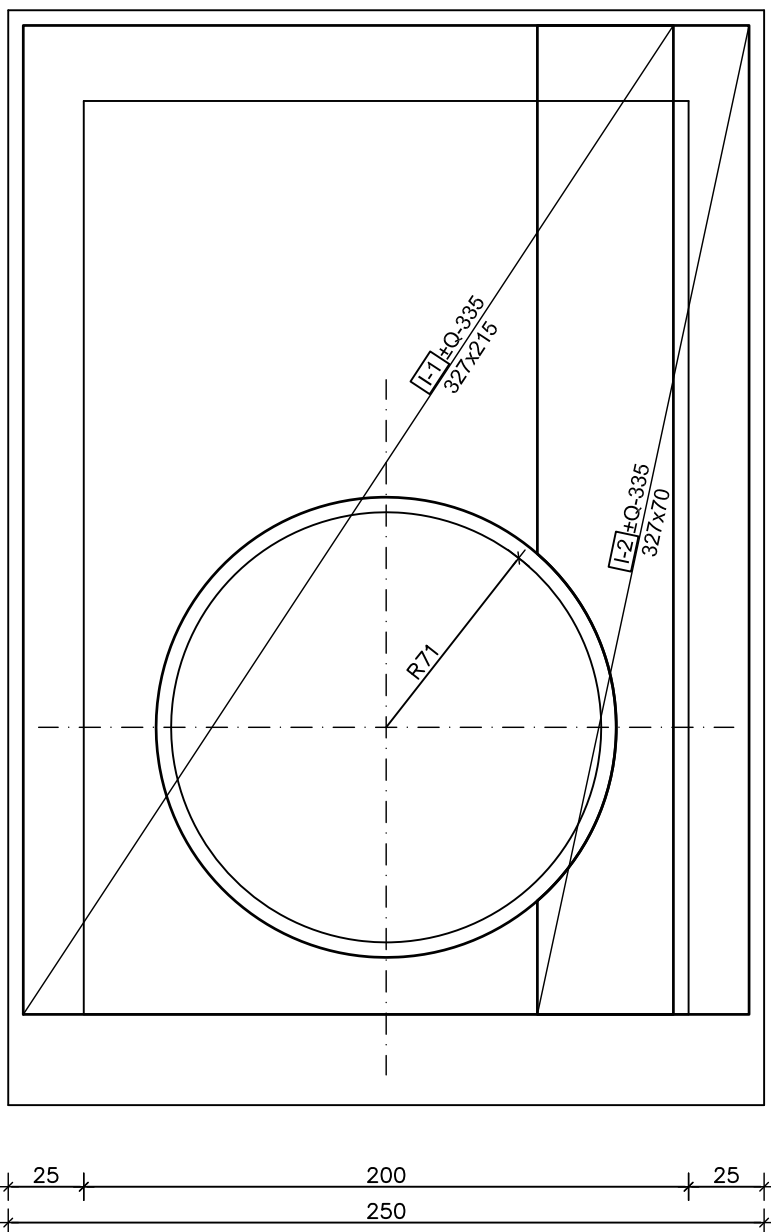
Krovna PLOŠČA (MREŽE)



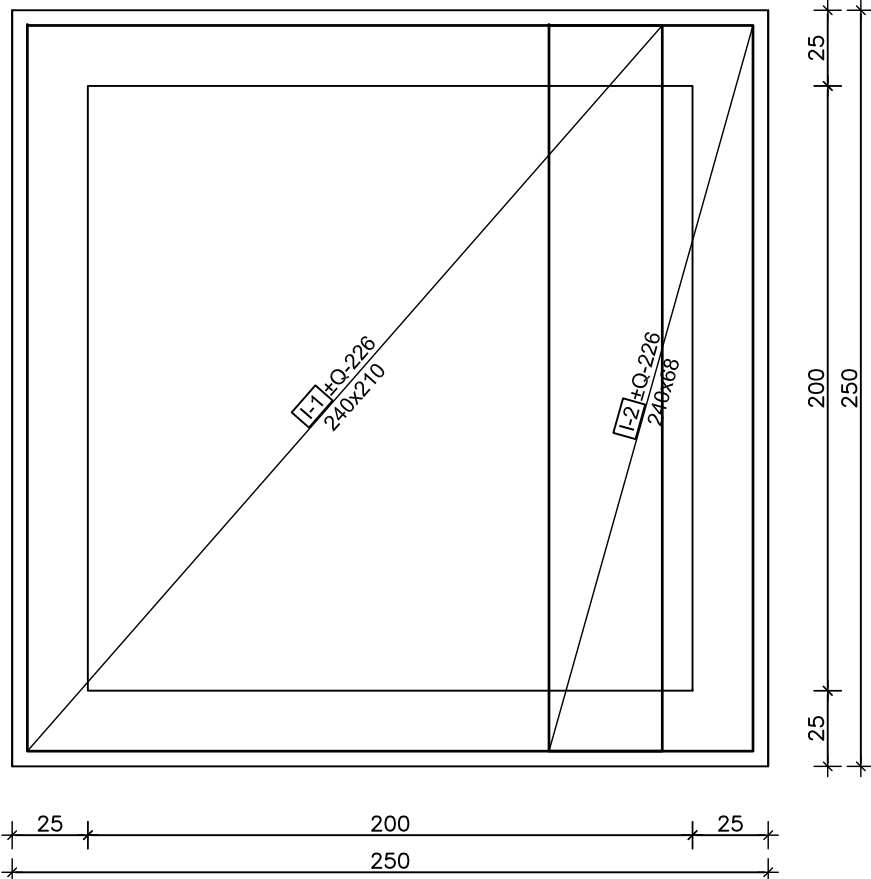
STENA S3 (MREŽE)



STENA S4 (MREŽE)



Talna PLOŠČA (-4.62m) (MREŽE)

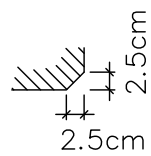


Material:

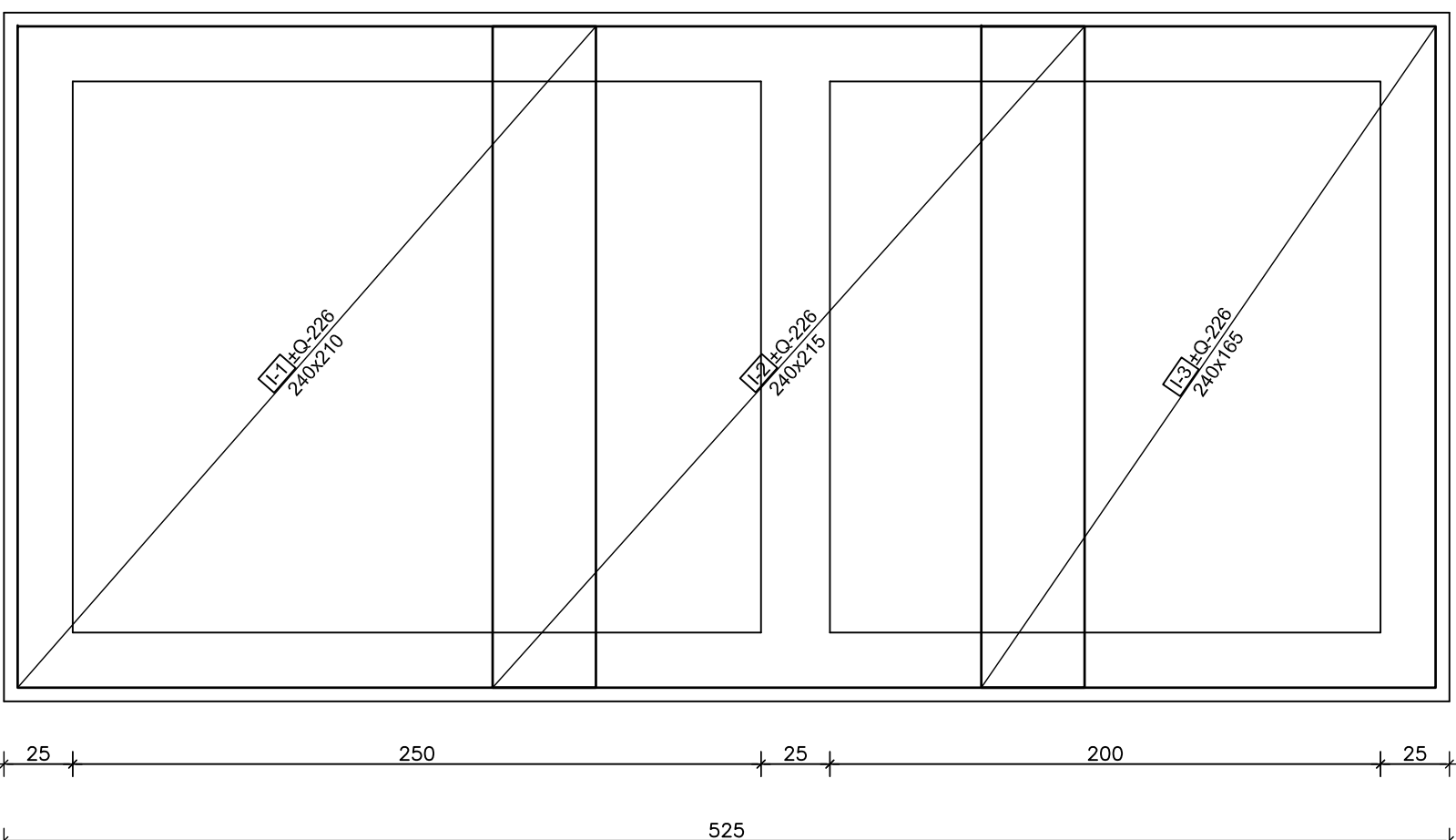
Beton: C 25/30, xc2, PVII
Podložni beton: C8/10,
Zaščitni sloj: 4cm
Armatura: Bst 500 S, BSt 500M

Opombe:

- Vsi zunanji robovi betonskih konstrukcij so posneti za 2.5 cm.
- Paziti na vidne površine betona.
- Minimalni preklap armaturnih palic je 50ø.
- Minimalni preklap Q mrež je 3 okna v obe smeri.



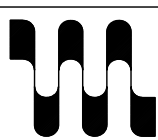
Talna PLOŠČA (-3.62m) (MREŽE)



Mreže - specifikacija							
Pozicija	Oznaka mreže	B [cm]	L [cm]	n	Teža enote [kg/m2]	Skupna teža [kg]	Opomba
Talna plošča (-4.62m) (1 kos)							
I-1	Q-226	210	240	2	3.53	35.59	
I-2	Q-226	68	240	2	3.53	11.44	
Skupaj						47.03	
Talna plošča (-3.62m) (1 kos)							
I-1	Q-226	210	240	2	3.53	35.59	
I-2	Q-226	215	240	2	3.53	36.44	
I-3	Q-226	165	240	2	3.53	27.97	
Skupaj						100.00	
Stena S1 (1 kos)							
I-1	Q-335	215	427	2	5.33	97.79	
I-2	Q-335	70	427	2	5.33	31.84	
Skupaj						129.63	

Mreže - specifikacija							
Pozicija	Oznaka mreže	B [cm]	L [cm]	n	Teža enote [kg/m2]	Skupna teža [kg]	Opomba
Stena S2 (1 kos)							
I-1	Q-335	215	145	1	5.33	16.60	
I-2	Q-335	70	145	1	5.33	5.41	
II-1	Q-283	215	327	2	4.44	62.43	
II-2	Q-283	70	327	2	4.44	20.33	
Skupaj						104.77	
Stena S3 (1 kos)							
I-1	Q-283	215	327	2	4.44	62.43	
I-2	Q-283	70	327	2	4.44	20.33	
Skupaj						82.76	
Stena S4 (1 kos)							
I-1	Q-335	215	327	2	5.33	74.89	
I-2	Q-335	70	327	2	5.33	24.38	
Skupaj						99.27	

Mreže - specifikacija							
Pozicija	Oznaka mreže	B [cm]	L [cm]	n	Teža enote [kg/m2]	Skupna teža [kg]	Opomba
Stena S5 (2 kos)							
I-1	Q-335	215	427	8	5.33	391.16	
I-2	Q-335	215	327	8	5.33	299.56	
I-3	Q-335	60	327	4	5.33	41.80	
Skupaj						732.52	
Krovna plošča (1 kos)							
I-1	Q-226	215	240	3	3.53	54.66	
I-2	Q-226	208	240	1	3.53	17.58	
II-1	Q-188	215	240	4	2.96	61.09	
II-2	Q-188	60	240	1	2.96	4.26	
Skupaj						137.60	

sprememba		opis spremembe		datum	podpis
naročnik:		projekt:			
Občina Jesenice Cesta železarjev 6 4720 Jesenice		Kanalizacija komunalne odpadne vode na Blejski Dobravi in na Lipcah			
izvajalec:		načrt:			
 VODVODOPROJEKTI SITO MARIBOR d.o.o. 2000 MARIBOR • Oblasni trg 16b		3 NAČRT KANALIZACIJE			
podizvajalec:					
ime in priimek		id. številka		vsebina/naslov risbe:	
odg. vodja projekta	B. ROZMAN udgi	G-2137		Armaturni načrt ČRPALIŠČA "MREŽE"	
projektant	B. ROZMAN udgi	G-2137			
izdelal	M. KOS udgi	G-2657			
št. projekta:	osnaka načrta:		datum:		
3705/17	3		marec 2018		
št. načrta:	dopolnitev:				
3705/17-3					
		vsebina/naslov risbe:		faza:	merilo:
		Armaturni načrt ČRPALIŠČA "MREŽE"		PZI	1:25
		avtor risbe:		št. risbe/lista:	
		VGB Maribor		G 04.03.02	